

CONTEÚDOS PROGRAMÁTICOS

| | DURAÇÃO | CLASSE |
|---|-----------------|-----------------|
| Apresentação, introdução, objetivos. | 30 minutos | |
| Princípios de elevação de emergência. | 01h30 horas | |
| Familiarização com ferramentas e equipamentos. | 02h00 horas | Presença Física |
| Práticas simuladas em cenários envolvendo objetos de elevada tonelagem ou de grande dimensão. | 30h30 horas | |
| Avaliação e encerramento. | 30 minutos | |
| TOTAL | 35 horas | |

CRONOGRAMA DA AÇÃO

HORÁRIO

Dia 1 | 7 horas de formação

09H00 - 09H30 Apresentação, introdução, objetivos.
09H30 - 11H00 Princípios de elevação de emergência.
11H00 - 13H00 Familiarização com ferramentas e equipamentos.
13H00 - 14H00 Almoço.
14H00 - 17H00 Práticas em cenários simulados.

Dia 2 | 7 horas de formação

09H00 - 13H00 Práticas em cenários simulados.
13H00 - 14H00 Almoço.
14H00 - 17H00 Práticas em cenários simulados.

Dia 3 | 7 horas de formação

09H00 - 13H00 Práticas em cenários simulados.
13H00 - 14H00 Almoço.
14H00 - 17H00 Práticas em cenários simulados.

Dia 4 | 7 horas de formação

09H00 - 13H00 Práticas em cenários simulados.
13H00 - 14H00 Almoço.
14H00 - 17H00 Práticas em cenários simulados.

Dia 5 | 7 horas de formação

09H00 - 13H00 Práticas em cenários simulados.
13H00 - 14H00 Almoço.
14H00 - 16H30 Práticas em cenários simulados.
16H30 - 17H00 Avaliação e encerramento.



W www.heavyrescueportugal.com
E training@heavyrescueportugal.pt
T +351 963045051 | +351 964839446



CURSO HEAVY RESCUE AVANÇADO

|35 Horas|

RESQTEC

Em parceria com HR-PT

HR-PT
ESTABILIZAÇÃO | ELEVAÇÃO | SALVAMENTO

O treino é a ferramenta que separa o improvisado da competência técnica



Os cenários de salvamento com vítimas encarceradas sob objetos de elevada tonelagem ou de grande dimensão, são comuns em todo o mundo.

Grande parte das vezes em que um destes cenários acontece, as técnicas habituais de desencarceramento não são suficientes para criar espaço e realizar a extração da vítima. Neste caso, é comum a necessidade de elevar o objeto criando o espaço suficiente para extrair a vítima.

O curso de formação Heavy Rescue fornecerá a ferramenta para separar o improvisado da competência técnica em cenários complexos envolvendo camiões, autocarros, comboios e todo o tipo de maquinaria pesada.

ÁREA DE FORMAÇÃO & DEFINIÇÃO:

CURSO HEAVY RESCUE AVANÇADO | 35 Horas |

Os desafios permanentes na procura da evolução da segurança rodoviária encontram expressão na redução da sinistralidade rodoviária. No entanto, a quantidade de vítimas que todos os anos se registam nas estradas de todo o mundo obriga a uma permanente atualização do conhecimento das equipas de salvamento.

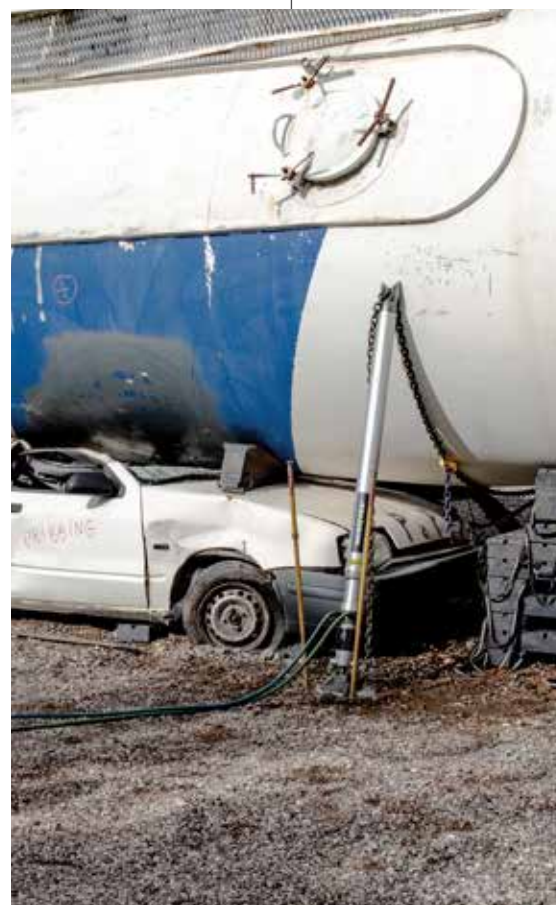
Os objetos de grande porte ou elevada tonelagem envolvidos em acidentes representam, em caso de salvamento ou resgate de vítimas, um risco acrescido para as equipas de socorro. A preparação da resposta a este tipo de acidentes revela-se fundamental para a optimização do socorro e a salvaguarda da vida humana.

Este tipo de cursos de formação pretende proporcionar aos participantes a oportunidade de melhorar a "arte de criar espaço" em cenários complexos com necessidade de salvamento ou resgate, envolvendo veículos pesados, autocarros, máquinas industriais, etc.

TOP 3 OBJECTIVOS DE APRENDIZAGEM:

O curso de Heavy Rescue proporcionará competências avançadas de estabilização e criação de espaço aplicadas a acidentes complexos com necessidade de salvamento ou resgate, envolvendo veículos pesados, autocarros, máquinas industriais, etc.

1. Elevação de emergência: controle e estabilidade do objeto.
2. Lidar com objetos de elevada tonelagem ou de grande dimensão: estabilização e acompanhamento da carga.
3. Salvamento ou Recuperação: técnicas modernas de criação de espaço com especial enfoque na segurança.



ENTIDADE:

Heavy Rescue Portugal (HR-PT)

A HR-PT tem como principal missão garantir uma formação e treino, modernos e inovadores, dotados de excelente qualidade e rigor formativo, garantindo competências profissionais e humanas, de excelência aos seus formandos.

A HR-PT persegue, todos os dias, o desenvolvimento das mais modernas técnicas de criação de espaço em veículos ligeiros e pesados, autocarros, carruagens de comboio e maquinaria pesada.

A HR-PT ministra formação de referência na área do salvamento e proteção de pessoas e bens, contribuindo decisivamente para a promoção de uma cultura de segurança.

A HR-PT fornece formação mundial com referências em todo o mundo.

OBJETIVOS DO CURSO:

Dotar os participantes com conhecimentos teóricos e práticos que lhes permitam em equipa, proceder ao salvamento ou resgate, em segurança, de vítimas em cenários envolvendo objetos de elevada tonelagem ou de grande dimensão.

No final da ação de formação os participantes deverão ser capazes de:

- Proceder ao reconhecimento 360°, identificando riscos e perigos específicos.
- Efetuar a estabilização dos cenários, assegurando a existência de condições de segurança em todo o processo de salvamento;
- Executar técnicas de criação de espaço, nomeadamente as técnicas de elevação de emergência, em 7 ou 8 cenários diferentes envolvendo veículos pesados, autocarros, máquinas industriais, etc.
- Proceder à conservação e manutenção dos diversos equipamentos.