

CONTENIDO DEL PROGRAMA

	DURACIÓN	CLASE
Presentación, introducción, objetivos.	30 minutos	
Principios de elevación de emergencia.	01h30 horas	
Conocer las herramientas y el equipamiento	02h00 horas	Presencia Física
Prácticas en escenarios simulados con objetos de gran tamaño o carga pesada.	30h30 horas	
Evaluación y cierre.	30 minutos	
TOTAL	35 horas	

PROGRAMA DE ACCIÓN

HORARIO

09H00 - 09H30
09H30 - 11H00
11H00 - 13H00
13H00 - 14H00
14H00 - 17H00

Día 1 | 7 horas de formación

Presentación, introducción, objetivos.
Principios de rescate pesado.
Conocer las herramientas y el equipamiento
Almuerzo.
Prácticas en escenarios simulados.

Día 2 | 7 horas de formación

09H00 - 13H00
13H00 - 14H00
14H00 - 17H00

Prácticas en escenarios simulados.
Almuerzo.
Prácticas en escenarios simulados.

Día 3 | 7 horas de formación

09H00 - 13H00
13H00 - 14H00
14H00 - 17H00

Prácticas en escenarios simulados.
Almuerzo.
Prácticas en escenarios simulados.

Día 4 | 7 horas de formación

09H00 - 13H00
13H00 - 14H00
14H00 - 17H00

Prácticas en escenarios simulados.
Almuerzo.
Prácticas en escenarios simulados.

Día 5 | 7 horas de formación

09H00 - 13H00
13H00 - 14H00
14H00 - 16H30
16H30 - 17H00

Prácticas en escenarios simulados.
Almuerzo.
Prácticas en escenarios simulados.
Evaluación y cierre.



W www.heavyrescueportugal.com
E training@heavyrescueportugal.pt
T +351 963045051 | +351 964839446

CURSO HEAVY RESCUE AVANZADO

|35 Horas|



RESQTEC

En colaboración con HR-PT

HR-PT
ESTABILIZAÇÃO | ELEVAÇÃO | SALVAMENTO

LA FORMACIÓN ES LA HERRAMIENTA QUE SEPARA LA IMPROVISACIÓN DE LA COMPETENCIA TÉCNICA

Los escenarios de rescate con víctimas atrapadas bajo cargas pesadas u objetos de gran tamaño son comunes en todo el mundo.

La mayoría de las veces, cuando ocurre alguno de estos escenarios, las técnicas habituales de extracción no son suficientes para crear espacio y proceder con la extracción de la víctima. En estas situaciones, suele ser necesario levantar el objeto para poder extraer la víctima.

El curso de capacitación Heavy Rescue proporciona las herramientas necesarias para separar la improvisación de la competencia técnica en escenarios complejos que involucran camiones, autobuses, trenes y todo tipo de maquinaria pesada.

FORMACIÓN: ÁREA & DEFINICIONES

CURSO HEAVY RESCUE AVANZADO | 35 Horas |

Los desafíos permanentes en la búsqueda del desarrollo de la seguridad vial se han hecho patentes en la disminución de accidentes de tráfico. Sin embargo, la cantidad de víctimas en las carreteras que se registran cada año en el mundo exige a los equipos de rescate una permanente actualización de sus conocimientos.

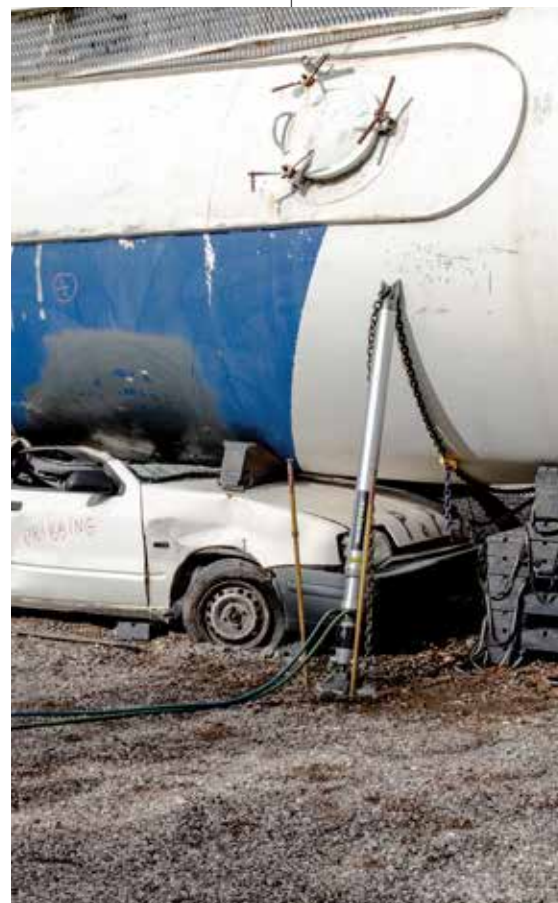
En caso del rescate de víctimas en accidentes que involucren objetos de gran tamaño o peso, o maquinaria pesada existe un mayor desafío y, en consecuencia, más riesgo para los equipos de rescate. La preparación para responder a este tipo de accidentes es fundamental para la optimización del proceso de rescate y la salvaguarda de la vida humana.

Este tipo de cursos de capacitación pretenden brindar a los participantes la oportunidad de mejorar el "arte de crear espacio" en escenarios complejos con necesidades de salvamento y cargas pesadas u objetos de gran tamaño involucrados.

TOP 3 OBJETIVOS DE APRENDIZAJE:

El curso **HEAVY RESCUE** proporcionará habilidades avanzadas de estabilización y de creación de espacio aplicadas a accidentes complejos que involucran cargas pesadas u objetos de gran tamaño.

1. Elevación en caso de emergencia: control y estabilidad del objeto.
2. Manejo de cargas pesadas u objetos grandes: estabilización y seguimiento de la carga.
3. Rescate o Recuperación: técnicas modernas de creación de espacio con foco especial en la seguridad.



ENTIDAD:

Heavy Rescue Portugal (HR-PT)

La misión central de **HR-PT** es asegurar a sus alumnos una formación y una práctica moderna e innovadora, dotada de alta calidad y precisión formativa, para garantizar habilidades profesionales y humanas de clase mundial.

HR-PT persigue, todos los días, el desarrollo de las más modernas técnicas de creación de espacio en vehículos ligeros y pesados, autobuses, vagones de tren y maquinaria pesada.

HR-PT proporciona una formación de referencia en el ámbito del salvamento y protección de personas y bienes, contribuyendo de manera decisiva a fomentar una cultura de seguridad.

HR-PT ofrece formación mundial con referencias en todo el mundo.

OBJETIVOS DEL CURSO:

Proporcionar a los participantes conocimientos teóricos y prácticos que les permitan realizar con seguridad operaciones de rescate de víctimas en escenarios de accidentes que involucren objetos de gran tamaño o carga pesada.

Al final de las sesiones de formación, los participantes podrán realizar:

- Evaluación de 360°, identificando riesgos y peligros específicos.
- Estabilización de escenarios, asegurando condiciones de seguridad en todo el proceso de rescate.
- Técnicas de creación de espacio, en particular, técnicas de elevación de emergencia, en 7 o 8 escenarios diferentes, involucrando objetos de gran tamaño o carga pesada.
- Conservación y mantenimiento de diferentes tipos de equipos.